



วิทยุขอดับไฟ

การไฟฟ้าส่วนภูมิภาค
PROVINCIAL ELECTRICITY AUTHORITY

เลขที่ ก.๓ บพล.(ปบ.)- ๒๖๖๙ /๒๕๖๒
ชื่อผู้รับ นายภักพงษ์ วงษ์พันธุ์ทา
ชื่อผู้ส่ง นายณัฐมิตร ศิริพรรค
จำนวนเอกสารแนบ ๒ แผ่น

วันที่ ๑๘ ธันวาคม ๒๕๖๒
ตำแหน่ง อก.ปบ. (ก๓)
ตำแหน่ง รจก.(ท) รักษาการแทน ผจก.กฟอ.บพล.

ด้วยการไฟฟ้า อ.บ่อพลอย จะขอดับไฟเพื่อปฏิบัติงานในระบบจำหน่ายแรงสูง

สถานีไฟฟ้า บ่อพลอย ดังนี้

ที่	พิดเดอร์	วัน/เดือน/ปี	ตั้งแต่เวลา	ถึงเวลา	ลักษณะงานที่ปฏิบัติ	จาก	ถึง	ผู้ควบคุมงาน
๑	๑๐	๑๑ ม.ค. ๖๓	๐๙.๓๐น.	๑๒.๓๐น.	ปรับปรุงปักเสา แชนไลน์หลังรี โคลสเซอร์บ้าน วังใหญ่ ม.๔ ต. ช่องด่าน	Recloser บ้านวังใหญ่ รหัทส BOP&R-๐๒	สุดระบบ จำหน่าย	นายพุลศักดิ์ เห็นประเสริฐ พชง.๗ ผบ.กฟอ.บพล. โทร.๐๘๕-๒๑๕-๒๐๐๓

ผู้ประสานงานการดับไฟ ชื่อ นายทัตเทพ เป็ล่งสงคราม ตำแหน่ง พชง.๖ (สข) โทร.๐๘๕-๒๕๓๑๙๖๔

ผู้ประสานงานหน้างาน ชื่อ นายพุลศักดิ์ เห็นประเสริฐ ตำแหน่ง พชง.๗ ผบ. โทร.๐๘๕-๒๑๕๒๐๐๓

พื้นที่ ที่ขอดับไฟปฏิบัติงานมีสายเคเบิลใยแก้วนำแสงของ กฟภ. (หากมีโอกาสรื้อ ผคส.กรส.(ก.๓) จะไป
ตรวจสอบก่อนปฏิบัติงาน)

๑. มีสายเคเบิลใยแก้วนำแสง ๑.๑ มีโอกาสรื้อ ๑.๒ ไม่มีโอกาสรื้อ

๒. ไม่มีสายเคเบิลใยแก้วนำแสง

ลงชื่อ.....
(นายณัฐมิตร ศิริพรรค)
(รจก.(ท) รักษาการแทน)
ตำแหน่ง ผจก.กฟอ.บ่อพลอย
๑๘ ธ.ค. ๒๕๖๒

๑๘ ธ.ค. ๒๕๖๒

สำหรับแผนกควบคุมการจ่ายไฟ (ผคฟ.) กฟภ.๓

เรียน อก.ปบ.(ก.๓)

ผคฟ. พิจารณาแล้วเห็นควร

อนุมัติให้ดับไฟตามคำขอข้อ.....พิดเตอร์..... จาก..... ถึง.....
ในวันที่..... ตั้งแต่เวลา..... น. ถึง..... น. ตามใบสั่งทำสวิตชิ่งเลขที่.....
อนุมัติให้ดับไฟตามคำขอข้อ.....พิดเตอร์..... จาก..... ถึง.....
ในวันที่..... ตั้งแต่เวลา..... น. ถึง..... น. ตามใบสั่งทำสวิตชิ่งเลขที่.....
อนุมัติให้ดับไฟตามคำขอข้อ.....พิดเตอร์..... จาก..... ถึง.....
ในวันที่..... ตั้งแต่เวลา..... น. ถึง..... น. ตามใบสั่งทำสวิตชิ่งเลขที่.....
อนุมัติให้ดับไฟตามคำขอข้อ.....พิดเตอร์..... จาก..... ถึง.....
ในวันที่..... ตั้งแต่เวลา..... น. ถึง..... น. ตามใบสั่งทำสวิตชิ่งเลขที่.....
อนุมัติให้ดับไฟตามคำขอข้อ.....พิดเตอร์..... จาก..... ถึง.....
ในวันที่..... ตั้งแต่เวลา..... น. ถึง..... น. ตามใบสั่งทำสวิตชิ่งเลขที่.....
พนักงานศูนย์ฯ นาย..... ประสานงานขอดับไฟกับ.....

(.....)

ผู้อนุมัติ

ที่ ก.๓ กปบ.(คฟ.)

เรียน ผจก.....

อก.วว.(ก.๓)

อนุมัติ และแจ้ง จป. เพื่อตรวจสอบความปลอดภัย,
พร้อมทั้งลงข้อมูลแจ้งแผนดับไฟลงใน www.pea.co.th

ขั้นตอนการสวิตชิ่ง..... แผ่น

แผนผังแนบ..... แผ่น

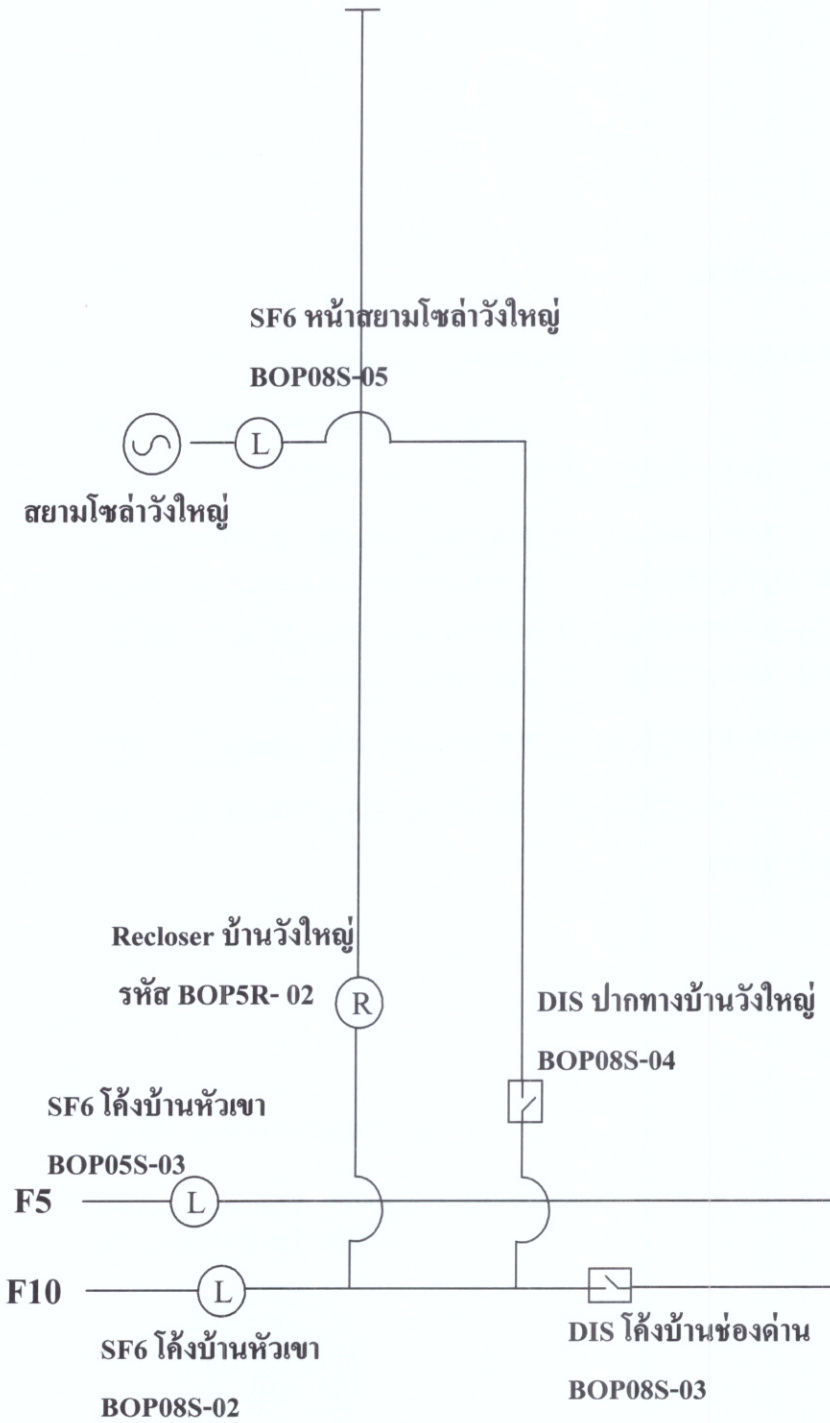
ผจฟ.....(สถานี.....)

เพื่อทราบ และจัดพนักงานเข้าปฏิบัติงานร่วมกับ
ศูนย์นครปฐม ตั้งแต่เวลา.....น.เป็นต้นไป จนกว่างาน
จะแล้วเสร็จ

ผคฟ.๐๑-(rev.๐๒/๒๕๖๐)

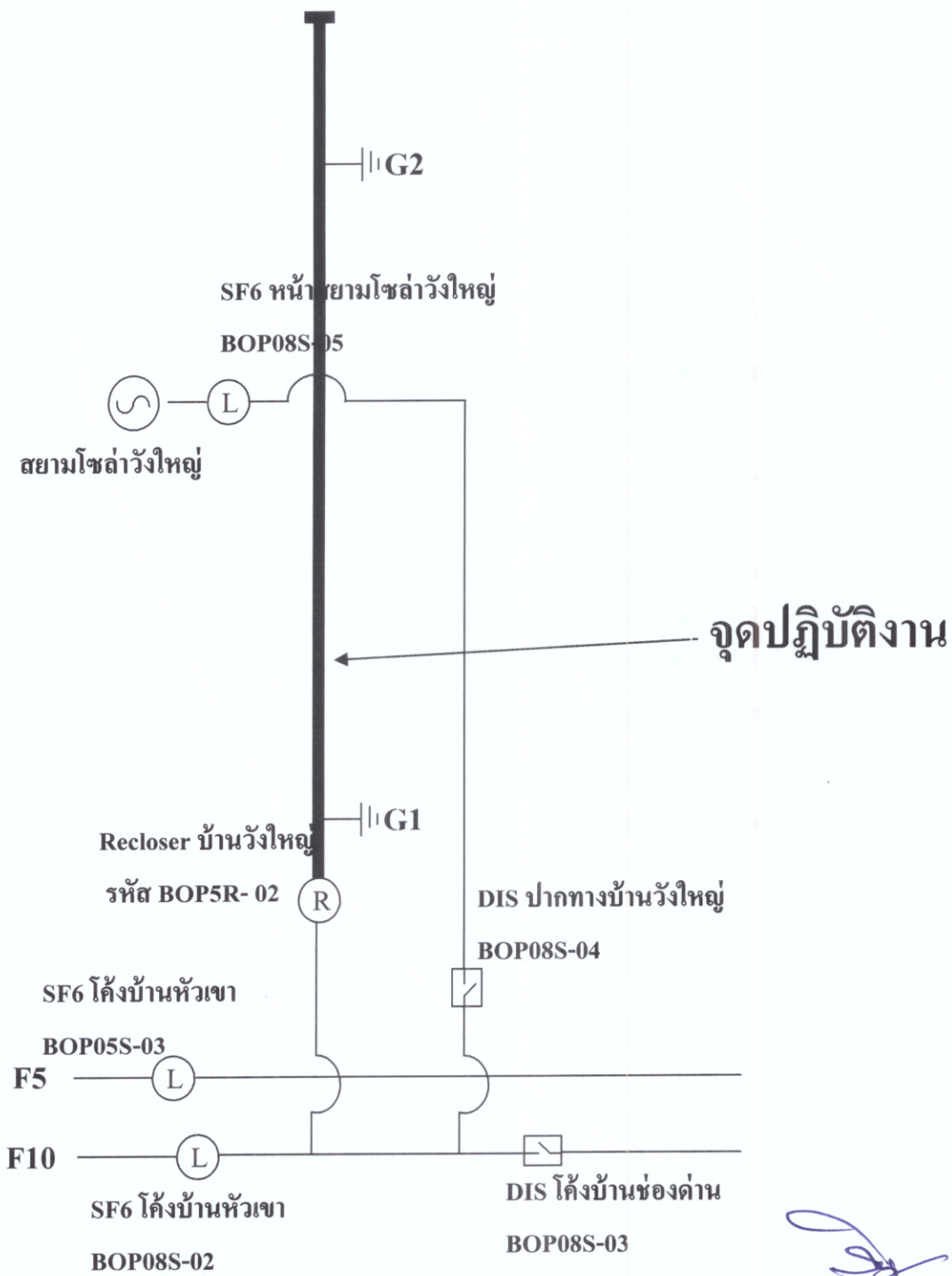
๑ ๘ ๓.ค. ๒๕๖๒

สถานะการจ่ายไฟก่อนปฏิบัติงาน



๑ ๘ ๖.ค. ๒๕๖๒

สถานะการจ่ายไฟขณะปฏิบัติงาน



๑๘ ก.ค. ๒๕๖๒